

# ECOSOFT

Quadro elettromeccanico per avviamento soft-start di motori trifase

Electromechanical panel for soft start of three phase motors

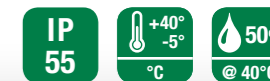
Coffret électromécanique pour le démarrage progressif de moteurs triphasés

kW 4 → 18.5

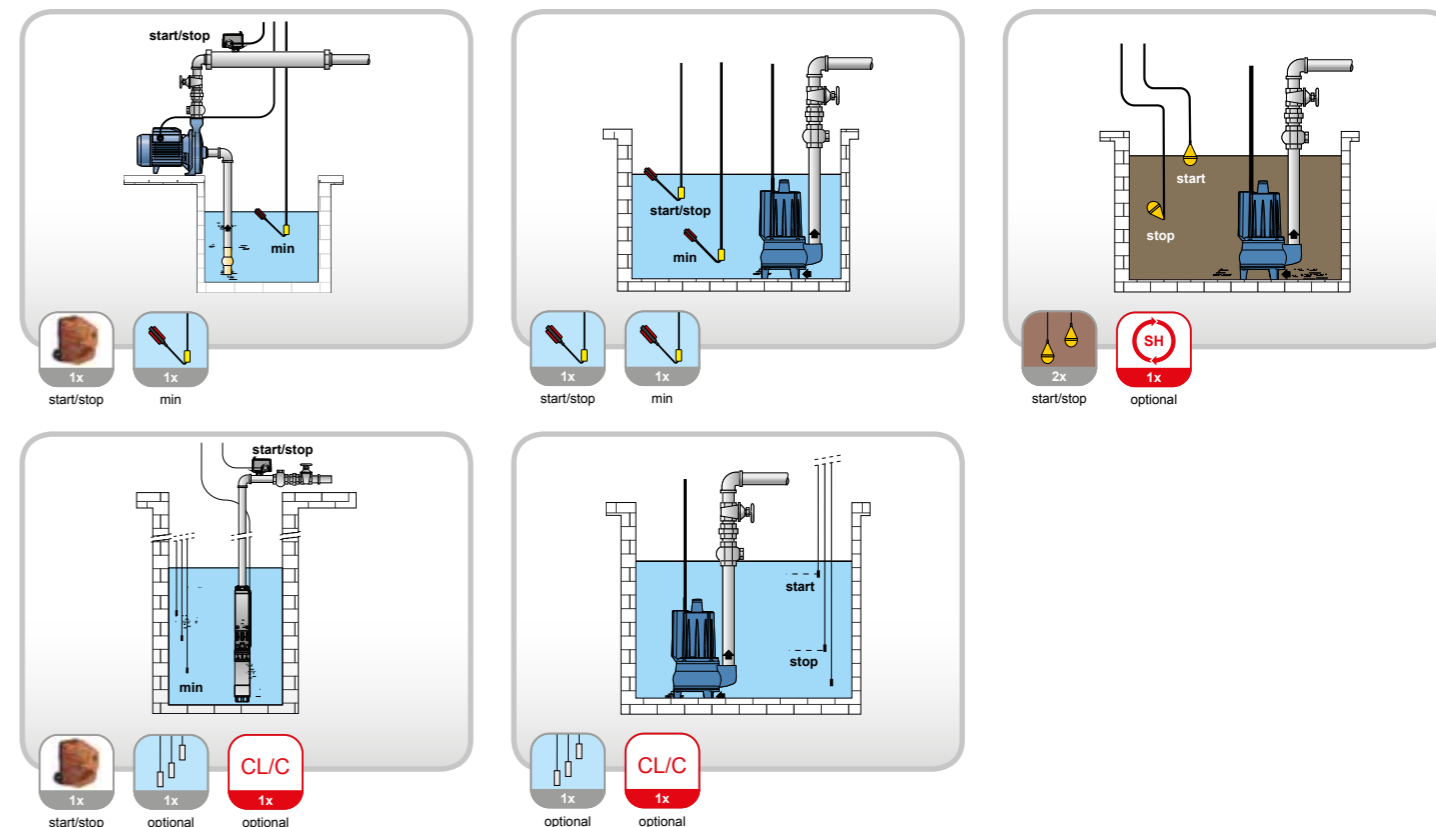


foto indicative / indicative photos / photos indicatives

## ECOSOFT 1



### APPLICAZIONI TIPICHE / STANDARD APPLICATIONS / APPLICATIONS TYPIQUES



### SERIE ECOSOFT

- Sezionatore generale con bloccaporta
- Fusibili di protezione
- Trasformatore 230-400/24V per circuiti ausiliari
- 1 ingresso per comando di marcia
- 1 ingresso per comando di arresto minimo livello
- 1 selettore AUTO-0-MAN (manuale stabile)
- Spia LED rete, marcia, allarme motore in protezione
- Soft-starter interno dotato delle seguenti funzioni: protezioni mancanza fase, minima e massima tensione, sequenza fasi
- 4 manovre/ora di cui max. 2 consecutive

### ECOSOFT 2

- 2 ingressi per comando di marcia
- 2 ingressi per comando di arresto minimo livello
- 2 uscite motori soft starter

### ECOSOFT 3

- 3 ingressi per comando di marcia
- 3 ingressi per comando di arresto minimo livello
- 3 uscite motori soft starter

### ECOSOFT SERIES

- Main switch with door interlock
- Protection fuses
- Transformer 230-400/24V for auxiliary circuits
- 1 input for start command
- 1 input for stop command for minimum level
- 1 selector AUTO-0-MAN (manual stable)
- LED for power on, operating, protection alarm
- Internal soft starter with the following features: lack of phases protection, min and max voltage, phase sequence
- 4 start/h of which not more than 2 consecutively

### ECOSOFT 2

- 2 inputs for start command
- 2 inputs for stop command for minimum level
- 2 soft starter outputs

### ECOSOFT 3

- 3 inputs for start command
- 3 inputs for stop command for minimum level
- 3 soft starter outputs

### SÉRIE ECOSOFT

- Sectionneur général avec verrouillage de porte
- Fusibles de protection
- Transformateur 230-400/24V circuits auxiliaires
- 1 entrée pour command de démarrage
- 1 entrée pour la commande d'arrêt niveau min.
- 1 sélecteur AUTO-0-MAN (manuel stable)
- LED présence réseau, moteur en fonct., protection
- Démarrage progressif avec les suivantes fonctions: protection en absence de phase, min et max tension, séquence des phases
- 4 Démarrages/h, pas plus que 2 consécutives

### ECOSOFT 2

- 2 entrées pour command de démarrage
- 2 entrées pour la commande d'arrêt niveau min.
- 2 sorties moteurs soft starter

### ECOSOFT 3

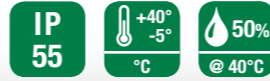
- 3 entrées pour command de démarrage
- 3 entrées pour la commande d'arrêt niveau min.
- 3 sorties moteurs soft starter



Quadro elettrico per n.1 motore  
Control panel for n.1 motor  
Coffret électronique pour n.1 moteur

V	COD.	MODELLO / MODEL	POTENZA / POWER		CORRENTE / CURRENT	L x W x H			kg	box
50/60 Hz			kW	Hp	Nx [range] A	H mm	L mm	W mm		
3-400V	008.50	ECO-SOFT 1 /5,5	4	5,5	1x [7.6÷12]	430	300	230	9	METAL
	008.51	ECO-SOFT 1 /7,5	5,5	7,5	1x [11÷15]	430	300	230	9	METAL
	008.52	ECO-SOFT 1 /10	7,5	10	1x [14÷19]	430	300	230	9	METAL
	008.53	ECO-SOFT 1 /15	11	15	1x [20÷27]	430	300	230	9	METAL
	008.54	ECO-SOFT 1 /20	15	20	1x [27÷32]	430	300	230	10	METAL
	008.55	ECO-SOFT 1 /25	18,5	25	1x [30÷42]	430	300	230	10	METAL

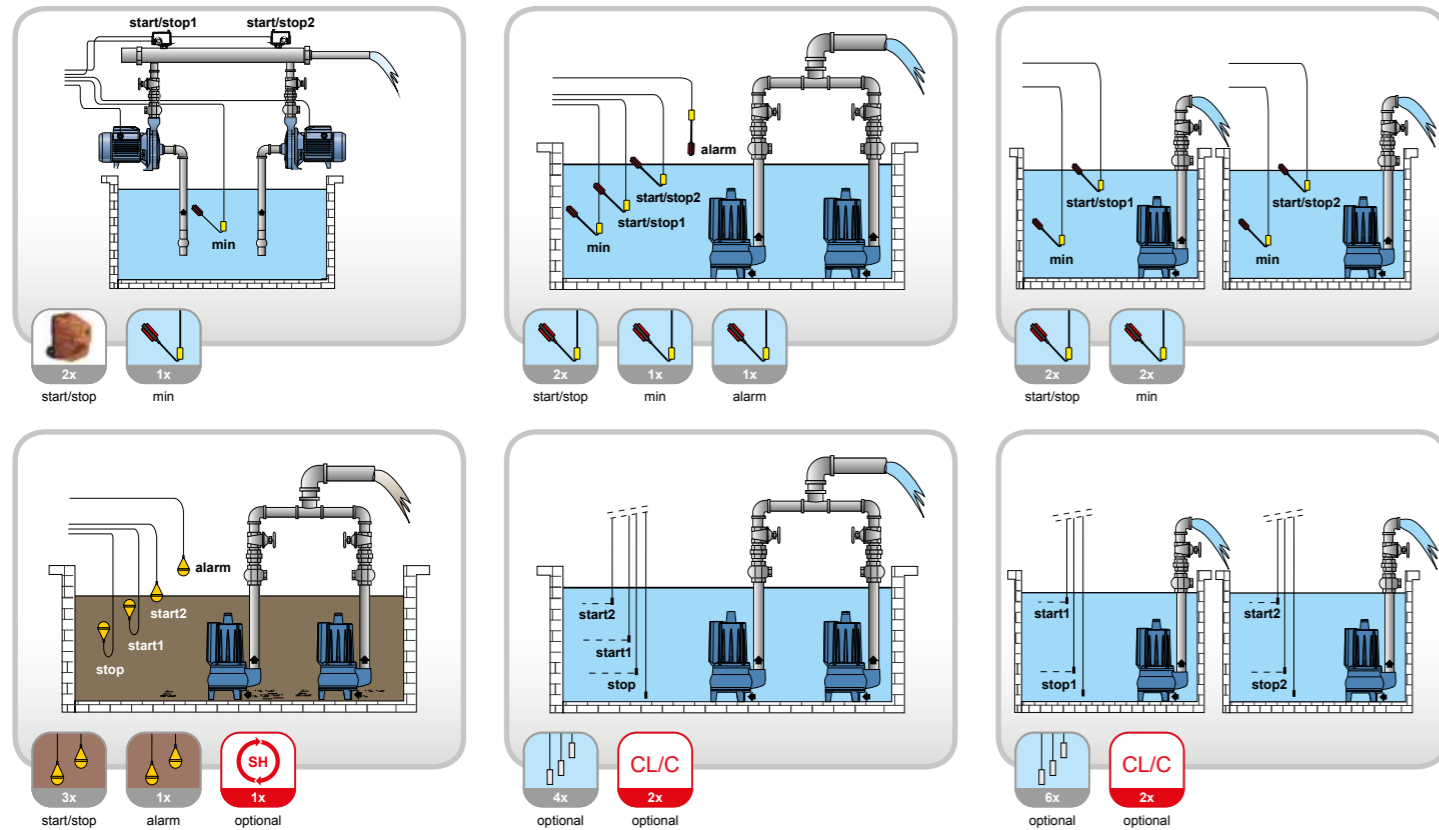
# ECOSOFT 2



# ECOSOFT 3



## APPLICAZIONI TIPICHE / STANDARD APPLICATIONS / APPLICATIONS TYPIQUES

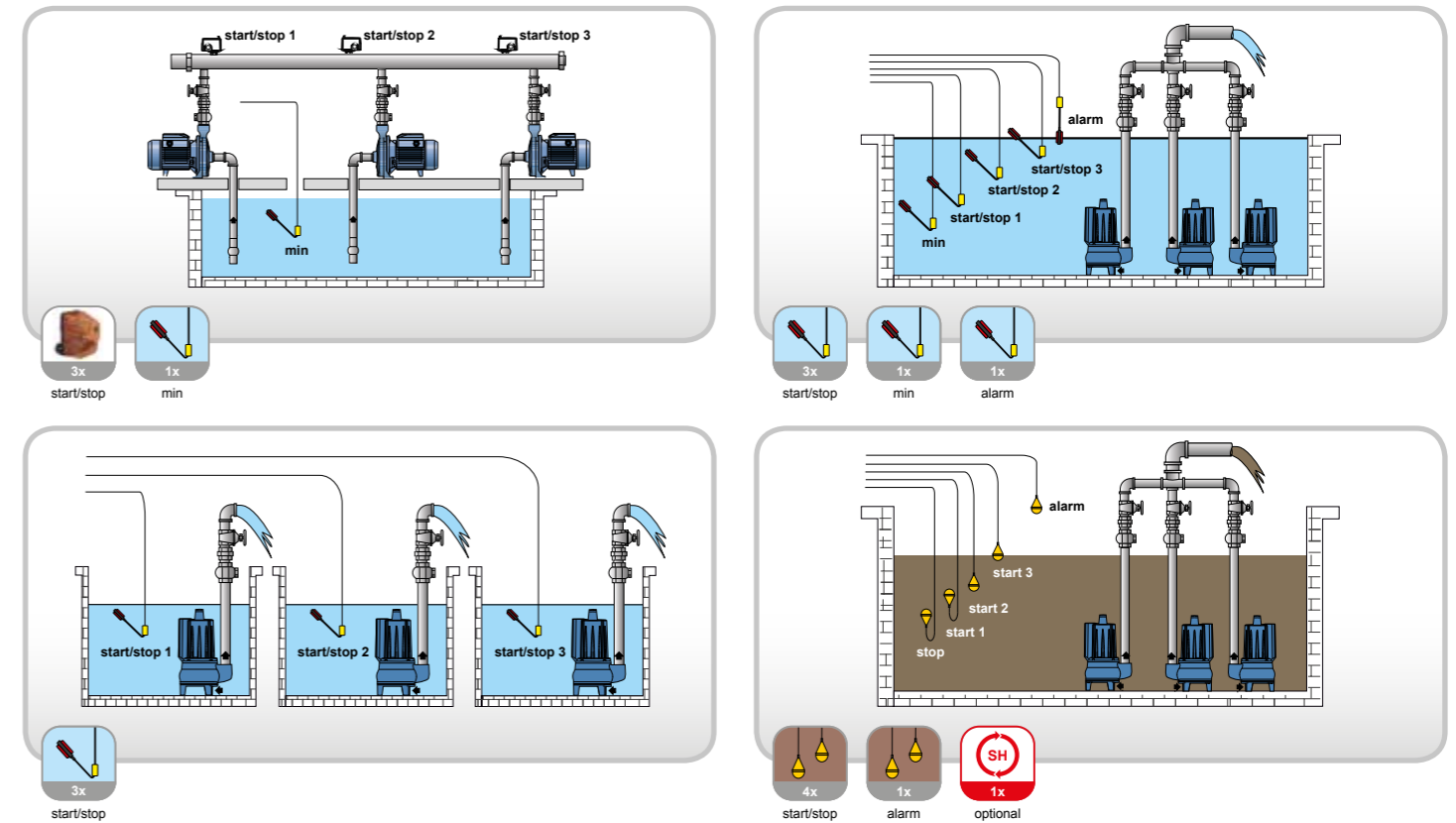


**2** Quadro elettrico per n.2 motori  
Control panel for n.2 motors  
Coffret électronique pour n.2 moteurs

V	COD.	MODELLO / MODEL	POTENZA / POWER		CORRENTE / CURRENT	L			kg	box
			kW	Hp		H mm	L mm	W mm		
3-400V	008.66	ECO-SOFT 2 /5,5	4	5,5	2x [7.6÷12]	530	400	230	15	METAL
	008.61	ECO-SOFT 2 /7,5	5,5	7,5	2x [11÷15]	530	400	230	15	METAL
	008.62	ECO-SOFT 2 /10	7,5	10	2x [14÷19]	530	400	230	15	METAL
	008.63	ECO-SOFT 2 /15	11	15	2x [20÷27]	530	400	230	15	METAL
	008.67	ECO-SOFT 2 /20	15	20	2x [27÷32]	530	400	230	17	METAL
	008.64	ECO-SOFT 2 /25	18,5	25	2x [30÷42]	530	400	230	17	METAL

- 2 ingressi per comando di marcia
- 2 ingressi per comando di arresto minimo livello
- 2 uscite motori soft starter
- 2 inputs for start command
- 2 inputs for stop command for minimum level
- 2 soft starter outputs
- 2 entrées pour command de démarrage
- 2 entrées pour la commande d'arrêt niveau min.
- 2 sorties moteurs soft starter

## APPLICAZIONI TIPICHE / STANDARD APPLICATIONS / APPLICATIONS TYPIQUES



**3** Quadro elettrico per n.3 motori  
Control panel for n.3 motors  
Coffret électronique pour n.3 moteurs

V	COD.	MODELLO / MODEL	POTENZA / POWER		CORRENTE / CURRENT	L			kg	box
			kW	Hp		H mm	L mm	W mm		
3-400V	008.76	ECO-SOFT 3 /5,5	4	5,5	3x [7.6÷12]	730	500	280	25	METAL
	008.71	ECO-SOFT 3 /7,5	5,5	7,5	3x [11÷15]	730	500	280	25	METAL
	008.72	ECO-SOFT 3 /10	7,5	10	3x [14÷19]	730	500	280	25	METAL
	008.73	ECO-SOFT 3 /15	11	15	3x [20÷27]	730	500	280	25	METAL
	008.77	ECO-SOFT 3 /20	15	20	3x [27÷32]	730	500	280	28	METAL
	008.74	ECO-SOFT 3 /25	18,5	25	3x [30÷42]	730	500	280	28	METAL

- 3 ingressi per comando di marcia
- 3 ingressi per comando di arresto minimo livello
- 3 uscite motori soft starter
- 3 inputs for start command
- 3 inputs for stop command for minimum level
- 3 soft starter outputs
- 3 entrées pour command de démarrage
- 3 entrées pour la commande d'arrêt niveau min.
- 3 sorties moteurs soft starter