

NEW DUAL WM

COLLETTORI PER CONTATORI D'ACQUA

MANIFOLDS FOR WATER METERS



CARATTERISTICHE TECNICHE:

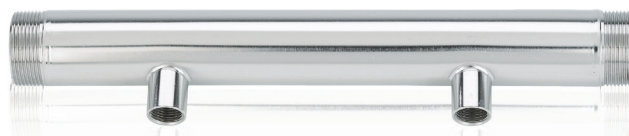
- // **Lavorazione:** deformazione a freddo del tubo
- // **Materiale:** acciaio inox Aisi 304
(Aisi 316 solo su richiesta)
- // **Saldature:** a TIG senza apporto di materiale
- // **Trattamento superficiale:**
sgrassaggio, decapaggio ed elettrolucidatura
- // **Conessioni filettate:**
gas cilindriche secondo UNI ISO 228/1
- // **Pressione nominale di esercizio:** 16 bar

TECHNICAL FEATURES:

- // **Manufacturing process:** pipes cold buckling
- // **Material:** stainless steel Aisi 304
(Aisi 316 only on request)
- // **Welded joints:** made with TIG method
without any additional material
- // **Surface treatment:**
degreasing, pickling and electropolishing.
- // **Threaded ends:** UNI ISO 228/1 gas cilindric
- // **Nominal working pressure:** 16 bar

Versione ML

ML version



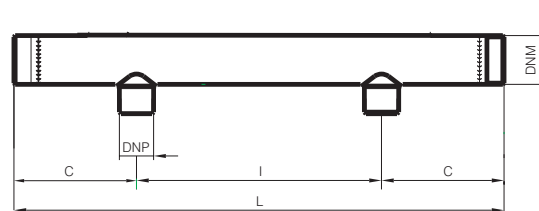
Versione BL

BL version



DIMENSIONI E PESI // DIMENSIONS AND WEIGHTS

DNM	DNP	N. Uscite N. Outlets	Dimensioni in mm Dimensions in mm			Sp. tubo mm Thickness mm
			L	I	C	
1" 1/2 M	1/2" F	2	390	190 *	100	1,5
1" 1/2 M	1/2" F	3	580	190 *	100	1,5
1" 1/2 M	1/2" F	4	770	190 *	100	1,5
1" 1/2 M	1/2" F	4	390	190 *	100	1,5
1" 1/2 M	1/2" F	6	580	190 *	100	1,5
1" 1/2 M	1/2" F	8	770	190 *	100	1,5



* altri interessi disponibili a richiesta - other sizes available on request