



| | | | |
|--|------------------------|-------------------------------|---------|
| Denominazione del prodotto | Relè protezione motore | | |
| Tipo | RF38 | | |
| Caratteristiche generali | | | |
| Numero di poli | nr. | 3 | |
| Categoria di sovratensione | III | | |
| Grado di inquinamento | 3 | | |
| Grado di protezione IP frontale | IP20 | | |
| Tipo di sganciatore | Termico | | |
| Fusibile di protezione | | | |
| | gG (IEC) | A | 40 A |
| | aM (IEC) | A | 25 A |
| | RK5 (UL) | A | 70 A |
| Sensibilità alla mancanza di fase | No | | |
| Modalità di reset | Manuale o automatico | | |
| Caratteristiche del circuito di potenza | | | |
| Frequenza di impiego | max | Hz | 400 1/s |
| Corrente di impiego | min | A | 13 A |
| | max | A | 18 A |
| Classe di intervento | 10A | | |
| Tasto di test | Si | | |
| Indicazione intervento | Si | | |
| Attacchi | tipo vite utensile | Vite e rondella M4 Phillips 2 | |
| Sezione dei conduttori | AWG max | 8 | |
| Caratteristiche del circuito ausiliario | | | |
| Contatti ausiliari | NA | nr. | 1 |
| | NC | nr. | 1 |
| Corrente di impiego AC15 | | | |
| | 24V | A | 3 A |
| | 120V | A | 3 A |
| | 240V | A | 1.5 A |
| | 380V | A | 0.95 A |
| | 480V | A | 0.75 A |
| | 500V | A | 0.72 A |
| | 600V | A | 0.6 A |
| Corrente di impiego DC13 | 125V | A | 0.11 A |

| | | | |
|---|------|--------------------|-------------------------|
| | 600V | A | 0.22 A |
| Corrente convenzionale termica in aria libera I _{th} | | A | 10 A |
| Attacchi | | tipo | Vite e rondella |
| | | vite | M3,5 |
| | | utensile | Phillips 2 |
| Designazione secondo UL/CSA e IEC/EN 60947-5-1 | | | B600-R300 |
| Condizioni ambientali | | | |
| Altitudine massima | | m | 3000 |
| Caratteristiche meccaniche | | | |
| Posizione di montaggio | | Normale Ammessa | Piano verticale ±30° |
| Peso prodotto | | g | 0.16 kg |

Dati tecnici UL

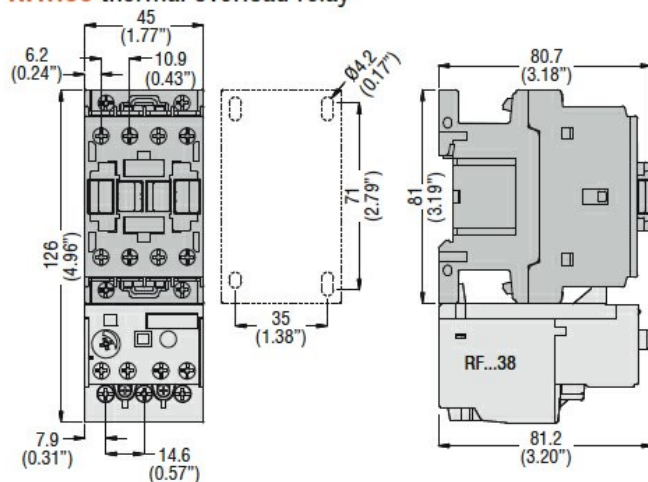
Corrente a pieno carico (FLA) per motore trifase

Full-load current (FLA) for three-phase AC motor at 480V

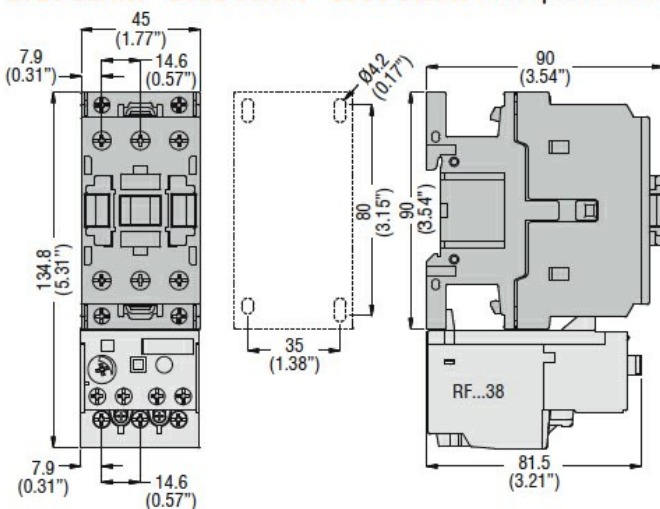
Full-load current (FLA) for three-phase AC motor at 600V

Dimensioni

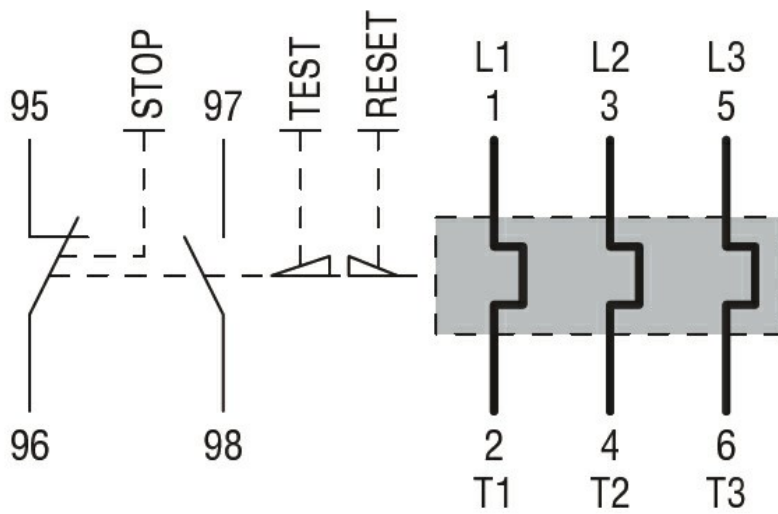
BF00 A... BF09 A... - BF12 A... - BF18 A... - BF25 A... three poles with **RF...38** thermal overload relay



BF26 00A... - BF32 00A... - BF38 00A... three poles with **RF...38** thermal overload relay



Schemi elettrici



Conformità e omologazioni

Omologazioni

CSA C22.2 n° 14

IEC/EN 60947-1

IEC/EN 60947-4-1

UL508

Certificazioni

CCC

cULus

EAC