

## Elettropompe sommergibili

-  Acque luride
-  Uso domestico
-  Uso civile
-  Uso industriale



### CAMPO DELLE PRESTAZIONI

- Portata fino a **1600 l/min** (96 m<sup>3</sup>/h)
- Prevalenza fino a **25 m**

### LIMITI D'IMPIEGO

- Profondità d'impiego sotto il livello dell'acqua fino a **10 m** (con cavo di alimentazione di lunghezza adeguata)
- Temperatura del liquido fino a **+40 °C**
- Passaggio corpi solidi in sospensione:
  - fino a **Ø 50 mm** per MC /50-F
  - fino a **Ø 70 mm** per MC /70-F
- Per servizio continuo immersione minima:
  - **390 mm** per MC /50-F
  - **440 mm** per MC /70-F

### ESECUZIONE E NORME DI SICUREZZA

- Cavo di alimentazione di lunghezza **10 m**
- Interruttore a galleggiante esterno e quadro elettrico per versioni monofase

EN 60335-1  
IEC 60335-1  
CEI 61-150

EN 60034-1  
IEC 60034-1  
CEI 2-3



### CERTIFICAZIONI

Azienda con sistema di gestione certificato DNV  
ISO 9001: QUALITÀ  
ISO 14001: AMBIENTE



### UTILIZZI E INSTALLAZIONI

Le elettropompe della serie **MC-F**, costruite in ghisa di notevole spessore, eccezionale robustezza e resistenza all'abrasione, sono equipaggiate con girante BICANALE in acciaio inox che consente il drenaggio di liquidi con presenza di parti solide in sospensione, a fibra corta. Sono indicate per il convogliamento di **acque di scarico e fognarie, acque di rifiuto, acque miste a fango, acque freatiche e acque di superficie** per applicazioni in condomini, edifici pubblici, industrie, autosilo, parcheggi sotterranei, aree di lavaggio, entro appositi pozzetti.

### ESECUZIONI A RICHIESTA

- KIT piede di accoppiamento per PMC
- Quadro elettrico **QES** per elettropompe trifase
- Elettropompe monofase senza l'interruttore a galleggiante
- Altre tensioni o frequenza 60 Hz

### GARANZIA

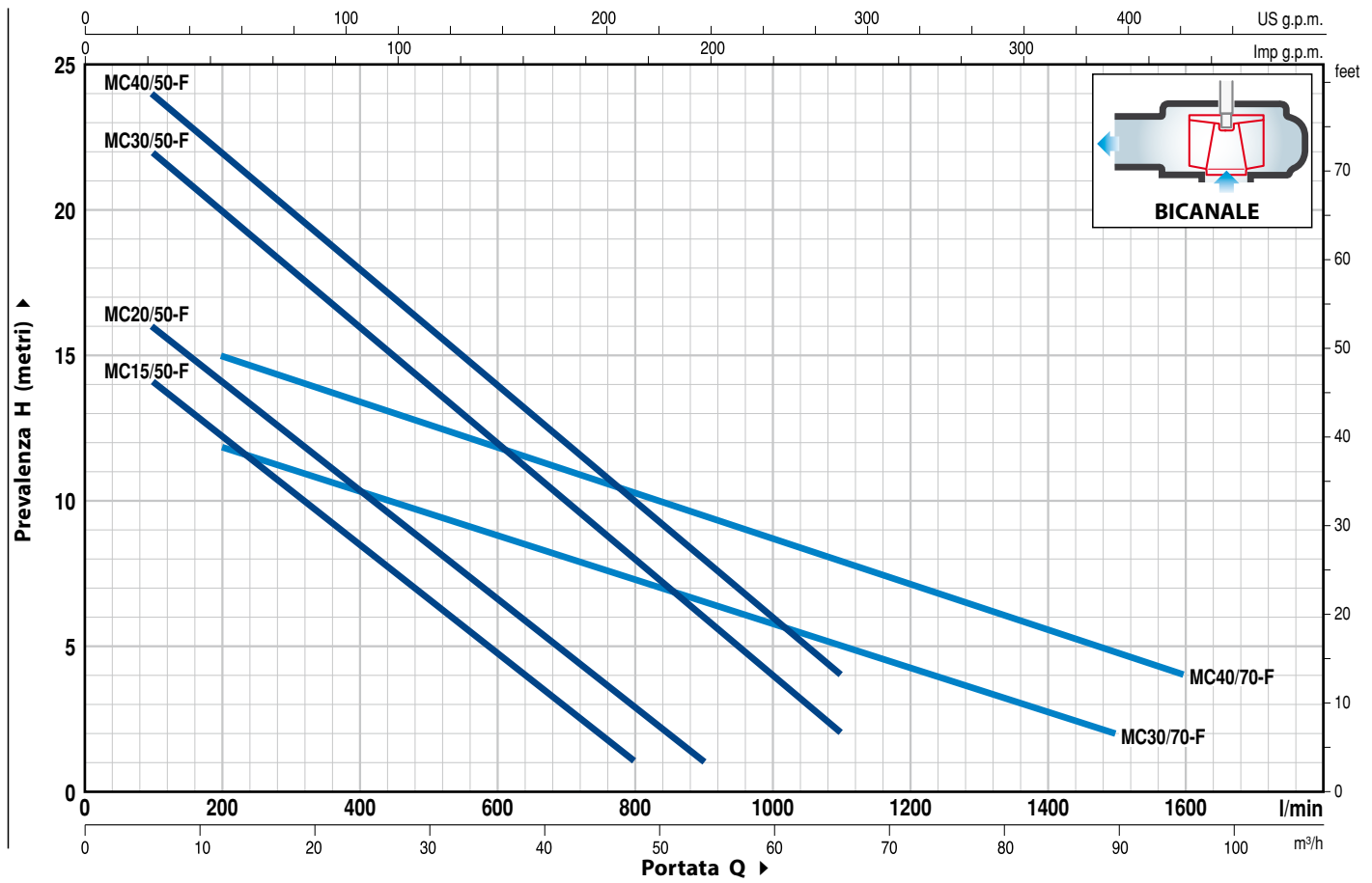
2 anni secondo le nostre condizioni generali di vendita

► **La garanzia è valida se il termico incorporato nell'avvolgimento è collegato al quadro elettrico per le versioni:**

- |               |                       |
|---------------|-----------------------|
| monofase      | trifase               |
| – MCm 30/50-F | – MC 15-20-30-40/50-F |
| – MCm 30/70-F | – MC 30-40/70-F       |

## CURVE E DATI DI PRESTAZIONE

50 Hz n = 2900 rpm



TIPO		POTENZA (P <sub>2</sub> )		Q	m <sup>3</sup> /h															
Monofase	Trifase	kW	HP		0	6	12	18	24	30	36	42	48	54	60	66	72	90	96	
				H metri	0	100	200	300	400	500	600	700	800	900	1000	1100	1200	1500	1600	
MCm 15/50-F	MC 15/50-F	1.1	1.5		H metri	16	14	12.5	10.5	8.5	6.5	4.5	3	1						
MCm 20/50-F	MC 20/50-F	1.5	2	18		16	14	12.5	10.5	8.5	6.5	5	3	1						
MCm 30/50-F	MC 30/50-F	2.2	3	24		22	20	18	16	14	12	10	8	6	4	2				
-	MC 40/50-F	3	4	25		24	22	20	18	16	14	12	10	8	6	4				
MCm 30/70-F	MC 30/70-F	2.2	3	13		-	12	11	10.5	9.7	9	8	7.5	6.5	6	5	4.5	2		
-	MC 40/70-F	3	4	17		-	15	14	13.5	12.5	12	11	10.5	9.5	8.5	8	7	4.8	4	

Q = Portata H = Prevalenza manometrica totale

Tolleranza delle curve di prestazione secondo EN ISO 9906 Grado 3B.

## ASSORBIMENTI

TIPO	TENSIONE	
	230 V	240 V
Monofase	230 V	240 V
MCm 15/50-F	9.0 A	8.9 A
MCm 20/50-F	10.5 A	10.4 A
MCm 30/50-F	15.2 A	15.1 A
MCm 30/70-F	15.2 A	15.1 A

TIPO	TENSIONE		
	230÷240 V	400÷415 V	690÷720 V
Trifase	230÷240 V	400÷415 V	690÷720 V
MC 15/50-F	6.1 A	3.5 A	2.0 A
MC 20/50-F	7.4 A	4.3 A	2.5 A
MC 30/50-F	9.9 A	5.7 A	3.3 A
MC 40/50-F	13.5 A	7.8 A	4.5 A
MC 30/70-F	10.2 A	5.9 A	3.4 A
MC 40/70-F	13.5 A	7.8 A	4.5 A

## POS. COMPONENTE CARATTERISTICHE COSTRUTTIVE

1	<b>CORPO POMPA</b>	Ghisa, con bocca flangiata
2	<b>COPERCHIO ASPIRAZIONE</b>	Ghisa
3	<b>GIRANTE</b>	Di tipo BICANALE in acciaio inox AISI 304 microfuso
4	<b>PORTAMOTORE</b>	Ghisa
5	<b>COPERCHIO MOTORE</b>	Ghisa
6	<b>ALBERO MOTORE</b>	Acciaio inox AISI 431

### 7 DOPPIA TENUTA MECCANICA CON CAMERA D'OLIO INTERPOSTA

Tenuta Tipo	Albero Diametro	Posizione	Materiali		
			Anello fisso	Anello rotante	Elastomero
STA-20	Ø 20 mm	Lato motore	Ceramica	Grafite	NBR
STA-19	Ø 19 mm	Lato pompa	Carburo di silicio	Carburo di silicio	NBR

### 8 CUSCINETTI 6304 ZZ - C3 / 6304 ZZ - C3

### 9 CONDENSATORE

Elettropompa Monofase	Capacità (230 V o 240 V)
MCm 15/50-F	31.5 µF 450 VL
MCm 20/50-F	50 µF 450 VL
MCm 30/50-70-F	60 µF 450 VL

### 10 MOTORE ELETTRICO

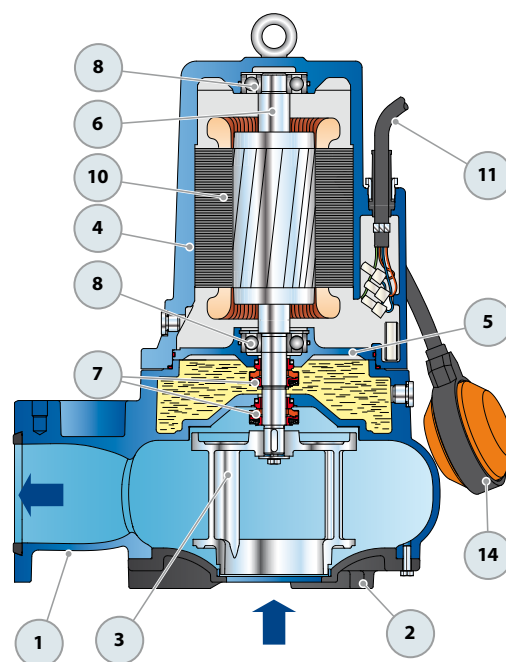
**MCm 15-20-F:** monofase 230 V - 50 Hz con salvamotore termico incorporato nell'avvolgimento

⇒ **MCm 30-F:** monofase 230 V - 50 Hz con termico incorporato nell'avvolgimento da collegare al quadro elettrico

⇒ **MC-F:** trifase 400 V - 50 Hz con termico incorporato nell'avvolgimento da collegare al quadro elettrico (fornito a richiesta)

– Isolamento: classe F

– Protezione: IP X8



### 11 CAVO DI ALIMENTAZIONE

Da 10 metri di tipo "H07 RN-F"

### 12 QUADRO ELETTRICO per MCm 15-20-F

(solo per versioni monofase)

Con condensatore e salvamotore a riarmo manuale

### 13 QUADRO ELETTRICO per MCm 30-F

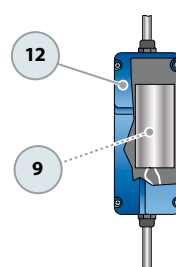
(solo per versioni monofase)

Tipo QES 300 MONO

### 14 INTERRUOTTORE A GALLEGGIANTE ESTERNO

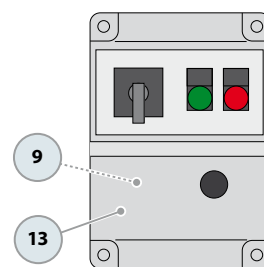
(solo per versioni monofase)

#### Dotazione di serie



Quadro elettrico per MCm 15-20-F (HP 1.5-2.0) (solo per versioni monofase)

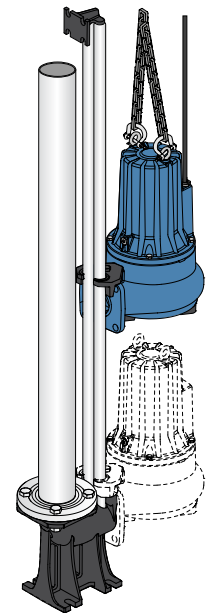
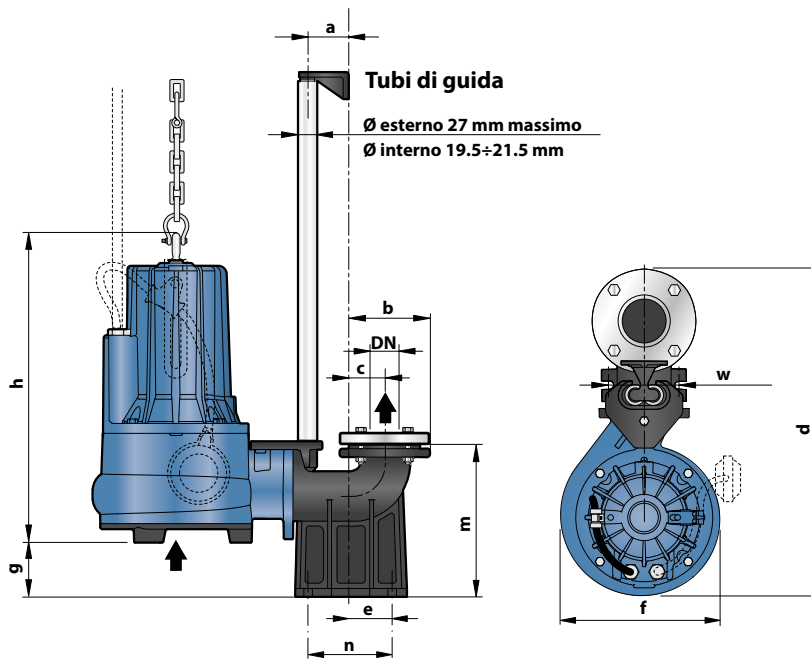
#### Dotazione di serie



Quadro elettrico per MCm 30-F (HP 3.0) (solo per versioni monofase)

## DIMENSIONI E PESI (Elettropompe MC-F con KIT piede di accoppiamento)

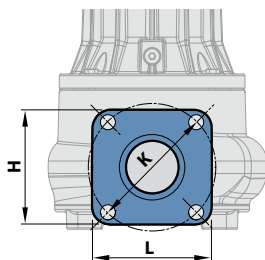
### Installazione tipica



TIPO		CONTROFLANGIA DN	Passaggio corpi solidi	DIMENSIONI mm										
Monofase	Trifase			a	b	c	d	e	f	g	h	m	n	w
PMcm 15/50	PMC 15/50	2½"	Ø 50 mm	60	116	51	490	62	248	52	442	198	120	72
PMcm 20/50	PMC 20/50										457 / 442			
PMcm 30/50	PMC 30/50										457			
-	PMC 40/50	3"	Ø 70 mm	150	70	570	85	268	92	472 / 458	255	130	112	
PMcm 30/70	PMC 30/70													472
-	PMC 40/70													

TIPO		Peso elettropompe MC-F kg		Peso KIT piedi di accoppiamento kg	Peso PMC kg	
Monofase	Trifase	1~	3~		1~	3~
PMcm 15/50	PMC 15/50	37.4	36.1	9.8	47.2	45.9
PMcm 20/50	PMC 20/50	38.4	37.1		48.2	46.9
PMcm 30/50	PMC 30/50	42.4	39.3		52.2	49.1
-	PMC 40/50	-	42.9		-	52.7
PMcm 30/70	PMC 30/70	47.4	44.1	15.2	62.6	59.3
-	PMC 40/70	-	47.7		-	62.9

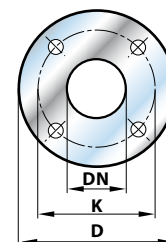
### FLANGIA DELLA BOCCA



TIPO	L mm	H mm	K mm	FORI	
				N°	Ø (mm)
MC /50-F	140	130	145	4	17
MC /70-F	140	140			

### CONTROFLANGIA

(COMPRESA NEL KIT PIEDE DI ACCOPIAMENTO)



TIPO	DN CONTROFLANGIA	D mm	K mm	FORI	
				N°	Ø (mm)
PMC /50	2½"	165	125	4	18
PMC /70	3"	190	150		