



Denominazione del prodotto				Contattore di potenza BF40
Tipo				BF40
Caratteristiche dei contatti				
Numero di poli	nr.			3
Tensione nominale di isolamento	V			1000
Tensione nominale di tenuta ad impulso (Uimp)	kV			8
Frequenza di impiego	min	Hz	25	
	max	Hz	400	
Corrente convenzionale termica in aria libera Ith	A			70
Corrente di impiego	AC1 (≤40°C)	A	70	
	AC3 (≤440V ≤55°C)	A	40	
	AC4 (400V)	A	24	
Potenza nominale AC1 (T≤40°C)	230V	kW	26	
	400V	kW	46	
	500V	kW	58	
	690V	kW	79	
Potenza nominale AC3 (T≤55°C)	230V	kW	11	
	400V	kW	18.5	
	415V	kW	22	
	440V	kW	22	
	500V	kW	22	
	690V	kW	30	
	1000V	kW	18.5	
Corrente di breve durata ammissibile 10s (IEC/EN 60947-1)	A			400
Fusibile di protezione	gG (IEC)	A	100	
	aM (IEC)	A	50	
Potere di chiusura (valore efficace)	A			400
Potere di apertura alla tensione	Potere di apertura ≤440V	A	320	
	Potere di apertura 500V	A	265	
	Potere di apertura 690V	A	256	
Resistenza per polo (valore medio)	mΩ			0.8
Potenza dissipata per polo (valori medi)	Ith	W	3.9	
	AC3	W	1.3	
Coppia di serraggio terminali	min	Nm	4	
	max	Nm	5	
	min	lbft	2.95	

	max	lbft	3.69
Coppia di serraggio terminali bobina	min	Nm	0.8
	max	Nm	1
	min	lbft	0.8
	max	lbft	0.74
Numero max conduttori installabili contemporaneamente	nr.		2
Sezione dei conduttori			
AWG	min		14
	max		2
Flessibili senza terminale	min	mm ²	1.5
	max	mm ²	35
Flessibili con terminale	min	mm ²	1.5
	max	mm ²	35
Protezione terminali di potenza secondo IEC/EN 60529			IP20 front
Caratteristiche dei contatti ausiliari incorporati			
Corrente di impiego AC1 (≤40°C)	A		70
Corrente di impiego DC13	110V	A	Screw / DIN rail 35mm
Condizioni ambientali			
Temperature			
Temperatura di impiego	min	°C	-50
	max	°C	70
Temperatura di stoccaggio	min	°C	-60
	max	°C	80
Altitudine massima		m	3000
Posizione di montaggio	Normale Ammessa		Piano verticale ±30°
Fissaggio			A vite / guida DIN 35mm
Peso prodotto		g	1.02
Manovre			
Vita meccanica		Cycles	15000000
Vita elettrica		Cycles	1500000
Informazioni relative alla sicurezza			
Performance level B10d secondo EN/ISO 13849-1	Carico nominale A vuoto	Cicli Cicli	1500000 15000000
Contatto speculare secondo IEC 60947-4-1			yes
Compatibilità EMC secondo EN 60947-1			yes
Comando bobina AC			
Limiti di funzionamento			
Bobina a 50/60Hz alimentata a 50Hz			
Chiusura	min	%Us	0.8
	max	%Us	1.1

Rilascio		min	%Us	0.2
		max	%Us	0.55
<hr/>				
Bobina a 50/60Hz alimentata a 60Hz				
Chiusura		min	%Us	0.85
		max	%Us	1.1
Rilascio		min	%Us	0.4
		max	%Us	0.55
<hr/>				
Bobina a 60Hz alimentata a 60Hz				
Chiusura		min	%Us	0.8
		max	%Us	1.1
Rilascio		min	%Us	0.2
		max	%Us	0.55
<hr/>				
Assorbimento medio a 20°C				
Bobina a 50/60Hz alimentata a 50Hz				
	Spunto	VA	210	
	Servizio	VA	15	
<hr/>				
Bobina a 50/60Hz alimentata a 60Hz				
	Spunto	VA	195	
	Servizio	VA	13	
<hr/>				
Bobina a 60Hz alimentata a 60Hz				
	Spunto	VA	210	
	Servizio	VA	15	
<hr/>				
Dissipazione a ≤20°C 50Hz		W	5.0	
<hr/>				
Frequenza massima dei cicli				
Manovre meccaniche		Cycles/h	3600	
<hr/>				
Tempi di manovra				
Tempi medi con comando a Us				
in AC				
Chiusura NA		min	ms	12
		max	ms	28
Rilascio NA		min	ms	8
		max	ms	22
<hr/>				
Dati tecnici UL				
Corrente a pieno carico (FLA) per motore trifase				
		Full-load current (FLA) for three-phase AC motor at 480V		
		Full-load current (FLA) for three-phase AC motor at 600V		
<hr/>				
Potenza meccanica erogata				
Motore monofase in AC				
		Yielded mechanical performance for single-phase AC motor at 110/120V		
		Yielded mechanical performance for single-phase AC motor at 230V		
<hr/>				
Motore trifase				
		Yielded mechanical performance for three-phase AC motor at 200/208V		
		Yielded mechanical performance for three-phase AC motor at 220/230V		
		Yielded mechanical performance for three-phase AC motor at 460/480V		
		Yielded mechanical performance for three-phase AC motor at 575/600V		

General USE

Contattore

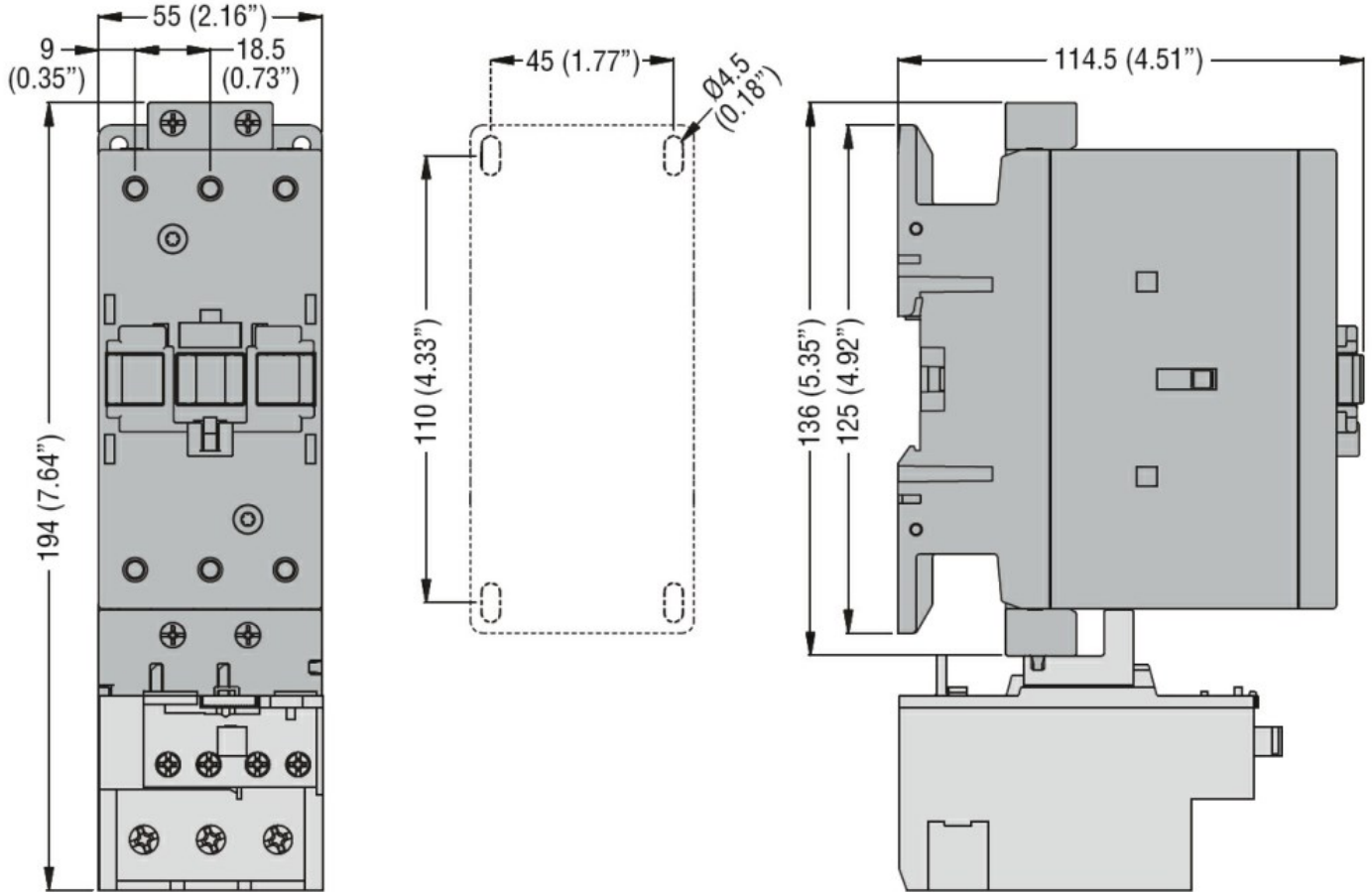
contactor AC current A 32

Altre caratteristiche

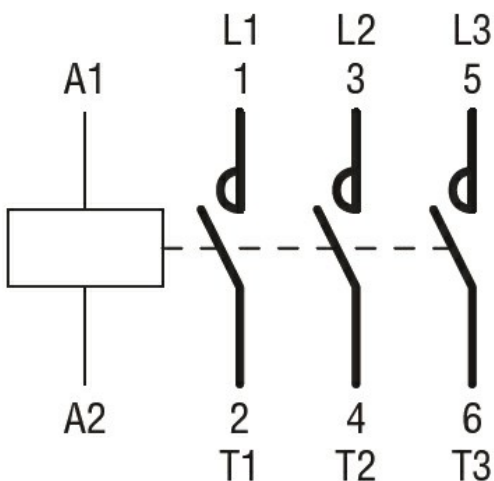
Grado di inquinamento

3

Dimensioni



Schemi elettrici



Conformita' e omologazioni

Certificazioni

CSA C22.2 n° 60947-1

CSA C22.2 n° 60947-4-1

IEC/EN 60947-1

IEC/EN 60947-4-1

UL 60947-1

UL 60947-4-1

Omologazioni

CCC

cULus

Classificazione ETIM 6

EC000066 - Power contactor, AC switching