

CONTATORE A ULTRASUONI "ULTRAFLOW"



ACMO

VALVES and TECHNOLOGIES for WATER WORLD

CARATTERISTICHE PRINCIPALI

- Gamma di produzione DN 50÷200
- Pressione PFA 10-16
- Idonee per uso potabile in accordo con DM174 / WRAS / ACS / DVGW
- Apposita versione per le acque irrigue
- Protezione IP68
- Flangiato
- Batteria di durata 10 anni sostituibile
- Installazione orizzontale o verticale
- Non richiede tratti rettilinei a monte e a valle (U0D0) in accordo ISO 4064:2014
- Standards: MID 2014/32/UE (Based on OIML R49:2006, ISO 4064:2014, EN 14154:2005)
- Nessun movimento meccanico
- Wireless: Sigfox, NFC, LoRa™, GPRS
- Connettore per funzione opzionale Pulse/RS485
- Corpo in ghisa EN-GJL-250 (opz. ghisa sferoidale) rivestito in resina epossidica



VERSIONE PER ACQUE POTABILI

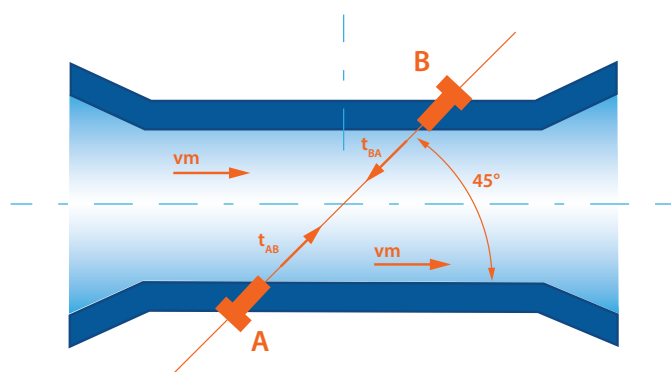


VERSIONE PER ACQUE IRRIGUE

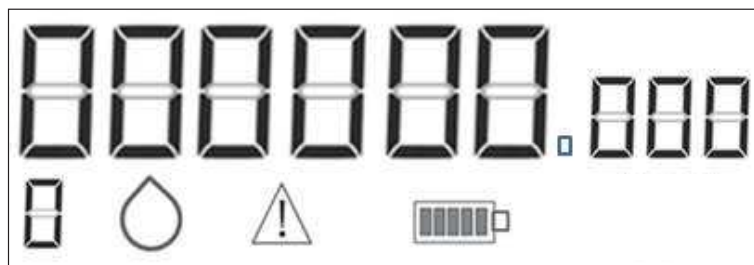
PRINCIPIO DI FUNZIONAMENTO

Il principio di misura (TRANSIT TIME)

- Il Misuratore di portata ultrasonico agisce per mezzo di **impulsi ultrasonici** trasmessi e ricevuti da una coppia di sensori. I sensori sono posti con un predeterminato angolo rispetto al senso del liquido che passa attraverso il tubo sensore. Il tempo di transito di un impulso dal primo sensore al secondo è proporzionale alla velocità del fluido.
- Misurando l'impulso prima nel senso del fluido e poi controcorrente è possibile determinare la velocità reale del fluido non influenzata dal tipo di fluido e dalla temperatura.



DISPLAY LCD

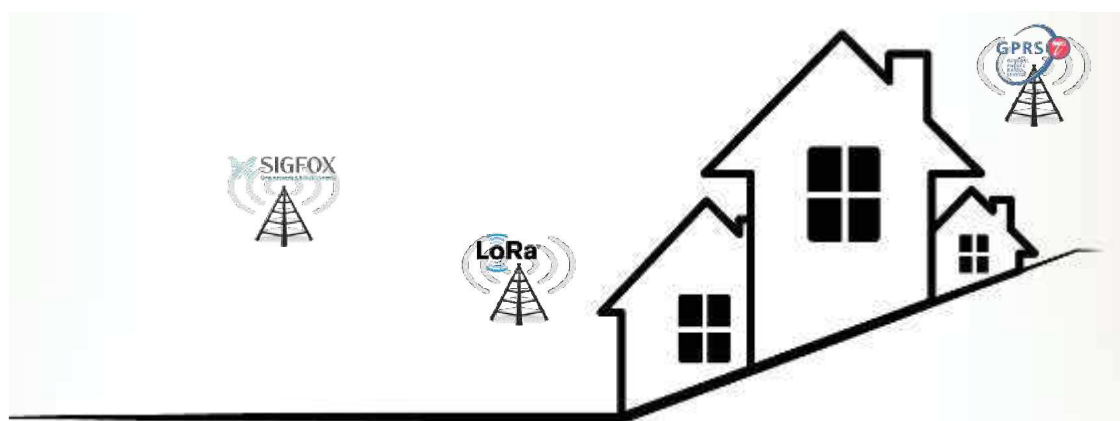


- Numero portata a 9 cifre.
- Indicatore di acqua presente.
- Indicatore di problematiche e eventuali allarmi.
- Livello batteria.
- Rate portata.

CONTATORE A ULTRASUONI "ULTRAFLOW"

VANTAGGI

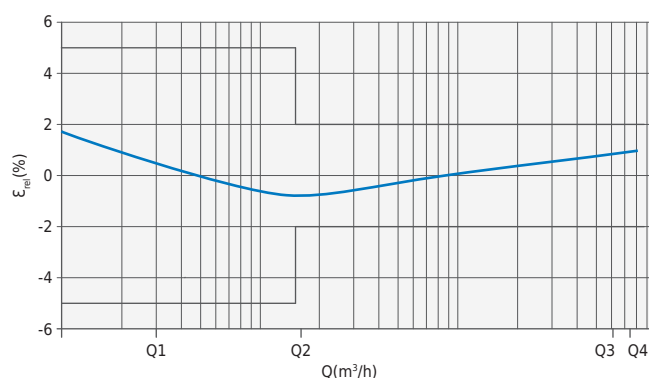
- La linea di misuratori ad ultrasuoni ACMO fornisce la più accurata delle misurazioni per monitorare l'efficienza delle grandi reti idriche, al costo più basso.
- Dotata di un design robusto per lavorare in ambienti difficili e priva di parti mobili, la linea di misuratori ACMO è una soluzione affidabile che necessita di scarsa manutenzione e fornisce misure coerenti per tutto l'arco di vita del prodotto.
- I contatori ad ultrasuoni ACMO attraverso le interfacce wireless o ad impulso, forniscono nuove possibilità. In questo modo, gli utenti possono creare sistemi flessibili ed intelligenti per il monitoraggio di reti idriche e ridurre così i costi di gestione.
- La linea di misuratori ACMO aprirà nuove strade per una gestione più intelligente delle reti idriche.



PRESTAZIONI (PORTATE)

• Versione per acque potabili

DN	Q4 [m3/h] portata massima	Q3 [m3/h] portata nominale	Q2 [m3/h] portata di transizione	Q1 [m3/h] portata minima	Ratio (Q3/Q1)
50	50	40	0.13	0.08	500
65	80	63	0.20	0.125	500
80	80	63	0.20	0.125	500
100	125	100	0.32	0.20	500
125	200	160	0.50	0.31	500
150	313	250	0.80	0.50	500
200	510	400	1.00	0.80	500



• Versione per acque irrigue

DN	Q4 [m3/h] portata massima	Q3 [m3/h] portata nominale	Q2 [m3/h] portata di transizione	Q1 [m3/h] portata minima	Ratio (Q3/Q1)
50	50	40	0.25	0.16	250
65	80	63	0.40	0.25	250
80	80	63	0.40	0.25	250
100	125	100	0.63	0.40	250
125	200	160	1.00	0.63	250
150	313	250	1.60	1.00	250
200	500	400	1.00	1.60	250

