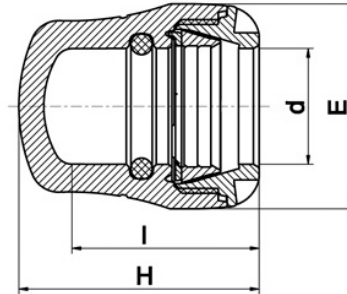


10120 - FINE LINEA UNO



Prodotto	d	H	I	E	PN	peso (kg)
1012U0020	20	56	45	41	16	0,038
1012U0025	25	60	48	47	16	0,049
1012U0032	32	68	53	58	16	0,081
1012U0040	40	90	71	70	16	0,146
1012U0050	50	102	79	85	16	0,229
1012U0063	63	117	91	103	16	0,379

RIFERIMENTI NORMATIVI

- UNI 9561 - Tubi e raccordi di materia plastica – Raccordi a compressione per giunzione meccanica per uso con tubi in pressione di polietilene per la distribuzione dell'acqua
- UNI EN ISO 15494 – Sistemi di tubazioni di materia plastica per applicazioni industriali – Polibutene (PB) Polietilene (PE) e Polipropilene (PP) – Specifiche per i componenti ed il sistema – Serie Metrica;

CARATTERISTICHE TECNICHE

CAMPO D'IMPIEGO	I raccordi a compressione SERIE UNO PLASSON sono idonei all'utilizzo per acquedotti, impianti antincendio e per altri fluidi in pressione.
MATERIALI	CORPO: Polipropilene Hi-grade copolimero (PP-B) GHIERA: Polipropilene Hi-grade copolimero (PP-B) GUARNIZIONI: Gomma nitrilica nera (NBR) ANELLI DI AGGRAFFAGGIO: Poliacetale (POM) ANELLI DI RINFORZO: Sulle filettature femmina da 1.1/4" fino a 2" in Acciaio Inox
DESTINAZIONE	Per tubi in PEBD – PE63 – PE80 – PE100
PRESCRIZIONI SANITARIE	Conformi a quanto richiesto dal D.M. del 06/04/2004 n° 174 idonei al convogliamento d'acqua potabile o da potabilizzare e di altri fluidi alimentari.